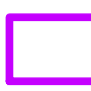



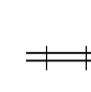

Konzept für ein Kernwegenetz im Gebiet der ILE Jura - Rothsee

Legende



Verwaltungsgrenzen

-  Untersuchungsgebiet Kernwegenetz
-  Gemeinden ILE Jura-Rothsee

Barrierefunktionen

-  Bahntrasse / ICE-Strecke
-  Autobahn im Gebiet der ILE Jura-Rothsee sowie Umland

Bestehendes Wegenetz

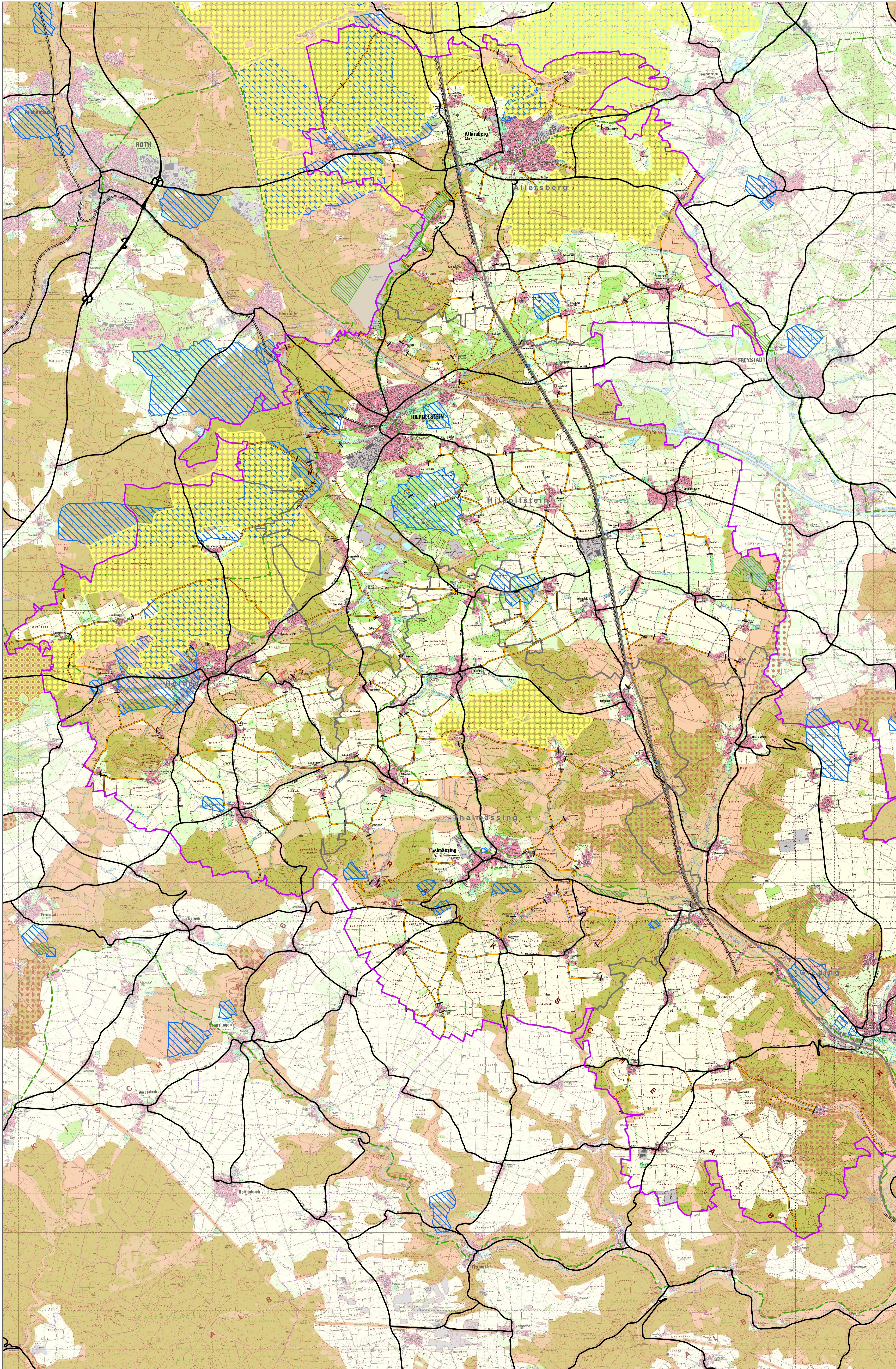
-  Übergeordnete Straßen im Gebiet der ILE Jura-Rothsee sowie Umland
-  GV-Straßen ILE Jura-Rothsee

Radwegenetz

-  Bayernnetz für Radler im Gebiet ILE Jura-Rothsee sowie Umland

Schutzgebiete im Gebiet der ILE Jura-Rothsee sowie Umland

-  FFH-Gebiet
-  Landschaftsschutzgebiet
-  Naturschutzgebiet
-  SPA-Gebiet
-  Trinkwasserschutzgebiet



Projekt	Konzept für ein Kernwegenetz im Gebiet der ILE Jura - Rothsee	
Planinhalt	Übersichtsplan mit Darstellung der Schutzgebiete	
Ausschnitt	Gesamtes Allianzgebiet	
Maßstab	1:33.333	Planungsstand: 17.09.2019
Projektleiter	Nina Wittich, BBV LandSiedlung GmbH Stephanie Göbet, BBV LandSiedlung GmbH	
Planung	 BBV LandSiedlung BBV LandSiedlung GmbH Karolinenplatz 2 80333 München	Bearbeitung durch: Team Würzburg Werner-von-Siemens-Str. 55a 97076 Würzburg Tel.: 0931 2795 - 720 Mail: ls.wuerzburg@bbv-ls.de
Legende	siehe oben	

