

LAGEPLAN EHEMALIGE SCHULE | M.: 1:500



„DAS EHEMALIGE SCHULHAUS - SCHULGASSE 14“

Abbruch des Neubauteils und Umbau und Modernisierung des "alten" Schulhauses

Grundstücksfläche: ca. 945 m²

bestehende BGF: ca. 630 m²

Eine wirtschaftliche Nutzung des Neubauteils aus den 60er Jahren ist wegen der hohen Sanierungs- und Umbaukosten kaum darstellbar. Es soll daher das historische Schulgebäude betrachtet werden.

Eine öffentliche Nutzung im Erdgeschoss und teilweise im Obergeschoss, sowie eine Wohnnutzung im verbleibenden Teil des Obergeschosses (zum Beispiel Hausmeisterwohnung) ist machbar.

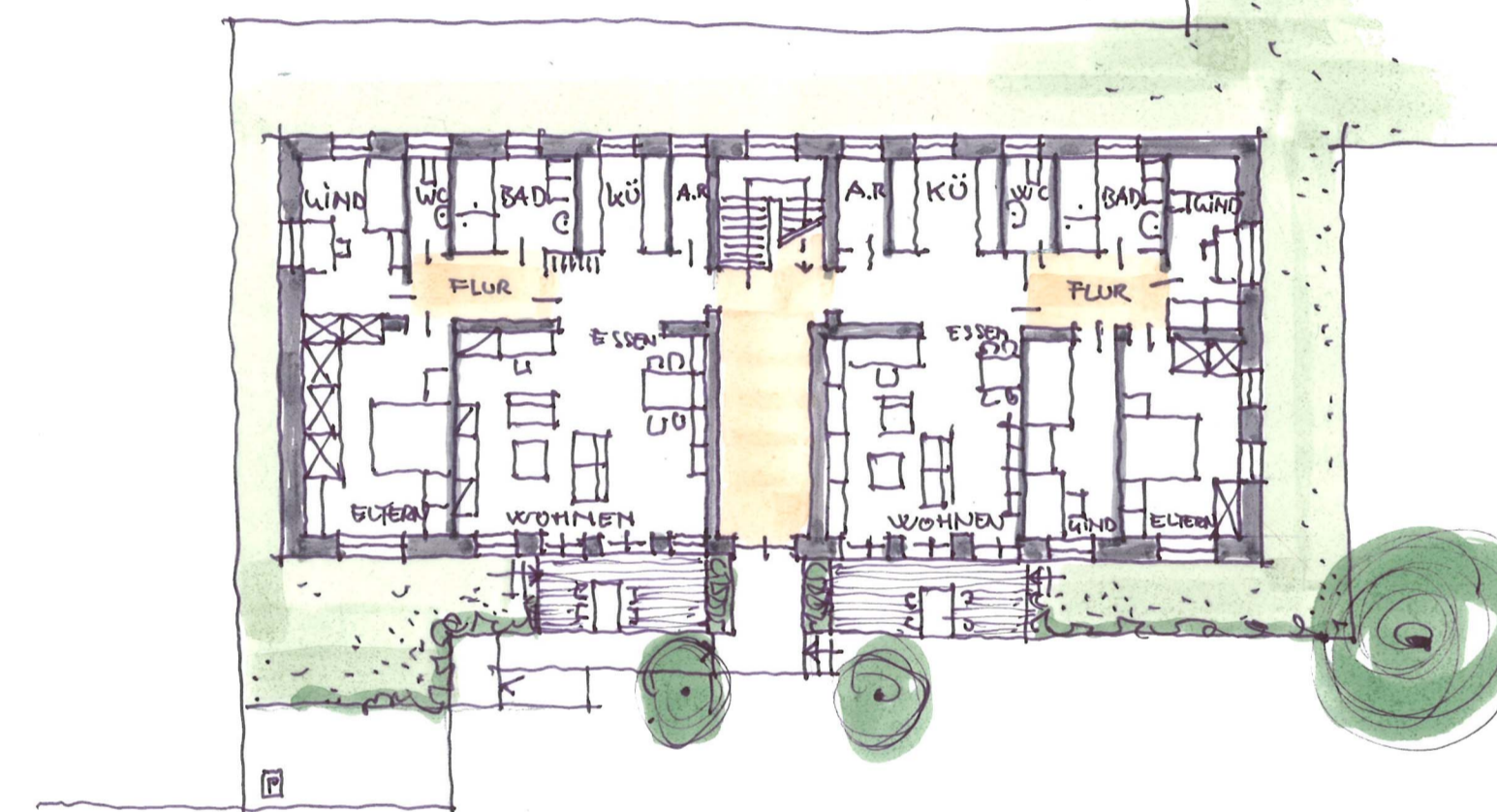
Möglich wäre auch eine ausschließliche Nutzung des Gebäudes mit Wohnungen.

VARIANTE 2 - WOHNUNUTZUNG

ANSICHT VON SÜDEN



GRUNDRISS ERDGESCHOSS



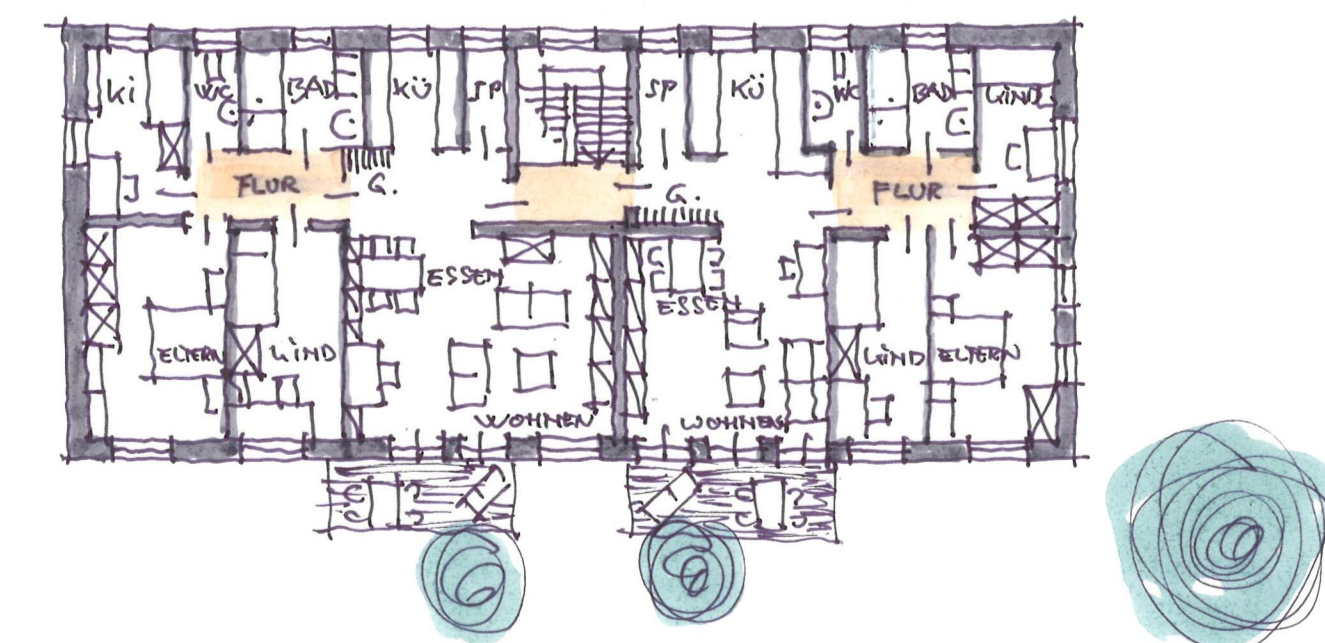
SANIERUNGSKONZEPT - WOHNUNUTZUNG:

ERDGESCHOSS:

Sanierung des Schulhauses und Umbau zu Wohnungen. Im Erdgeschoss mit einer 3-Zimmer-Wohnung und einer 4-Zimmer-Wohnung. Erschließung des Gebäudes barrierefrei über die Südseite.

Wohnfläche Erdgeschoss ca. 221 m²
Nutzfläche (Eingangsbereich) ca. 17 m²

GRUNDRISS OBERGESCHOSS



OBERGESCHOSS:

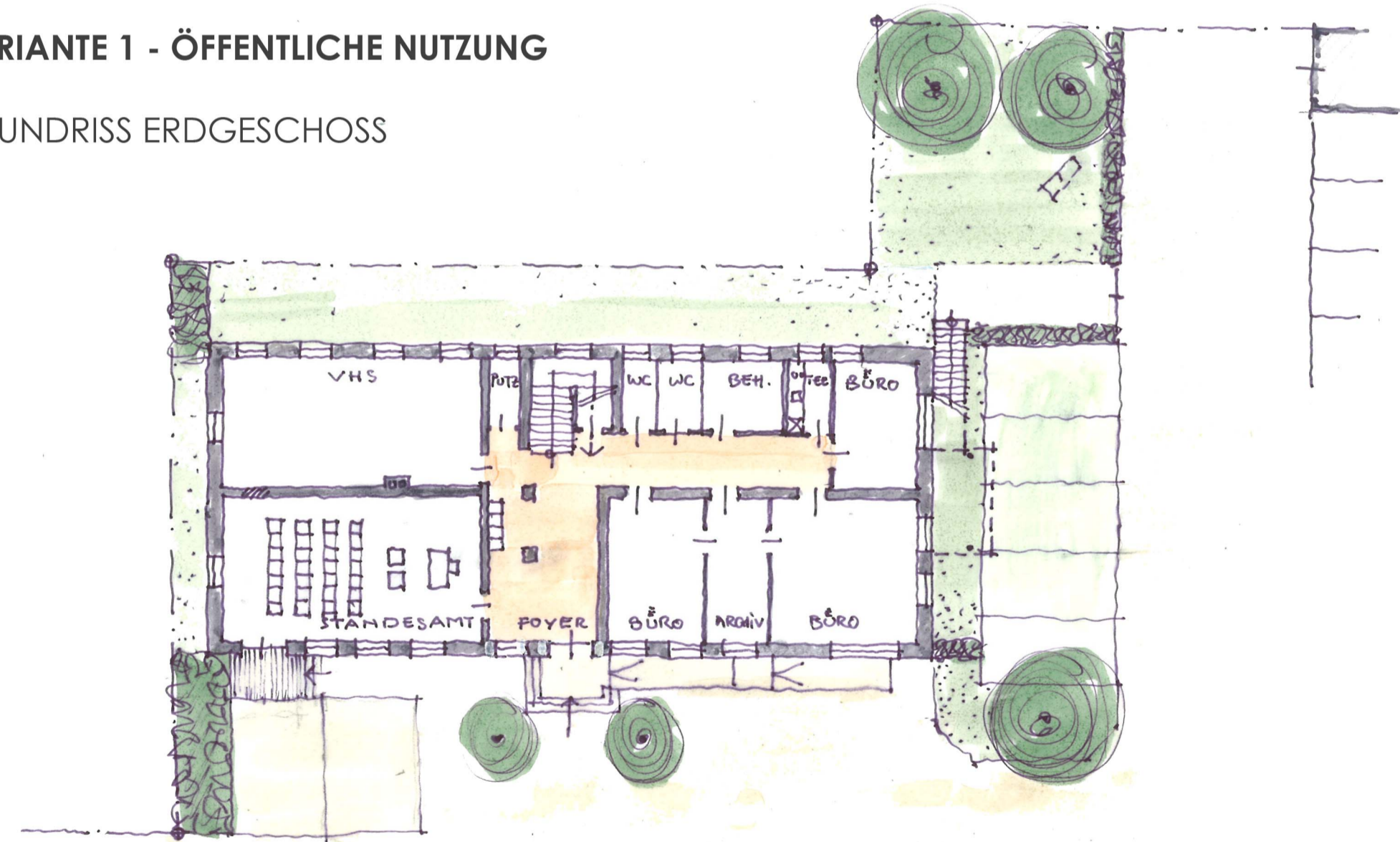
Umbau des Obergeschosses mit zwei weiteren 4-Zimmer-Wohnungen. Anbau von Balkonen für alle vier Wohnungen auf der Südseite.

Wohnfläche Obergeschoss ca. 233 m²
Nutzfläche (Hausflur) ca. 4 m²

Wohnfläche gesamt ca. 454 m²
Wohn-/Nutzfläche gesamt ca. 475 m²

VARIANTE 1 - ÖFFENTLICHE NUTZUNG

GRUNDRISS ERDGESCHOSS



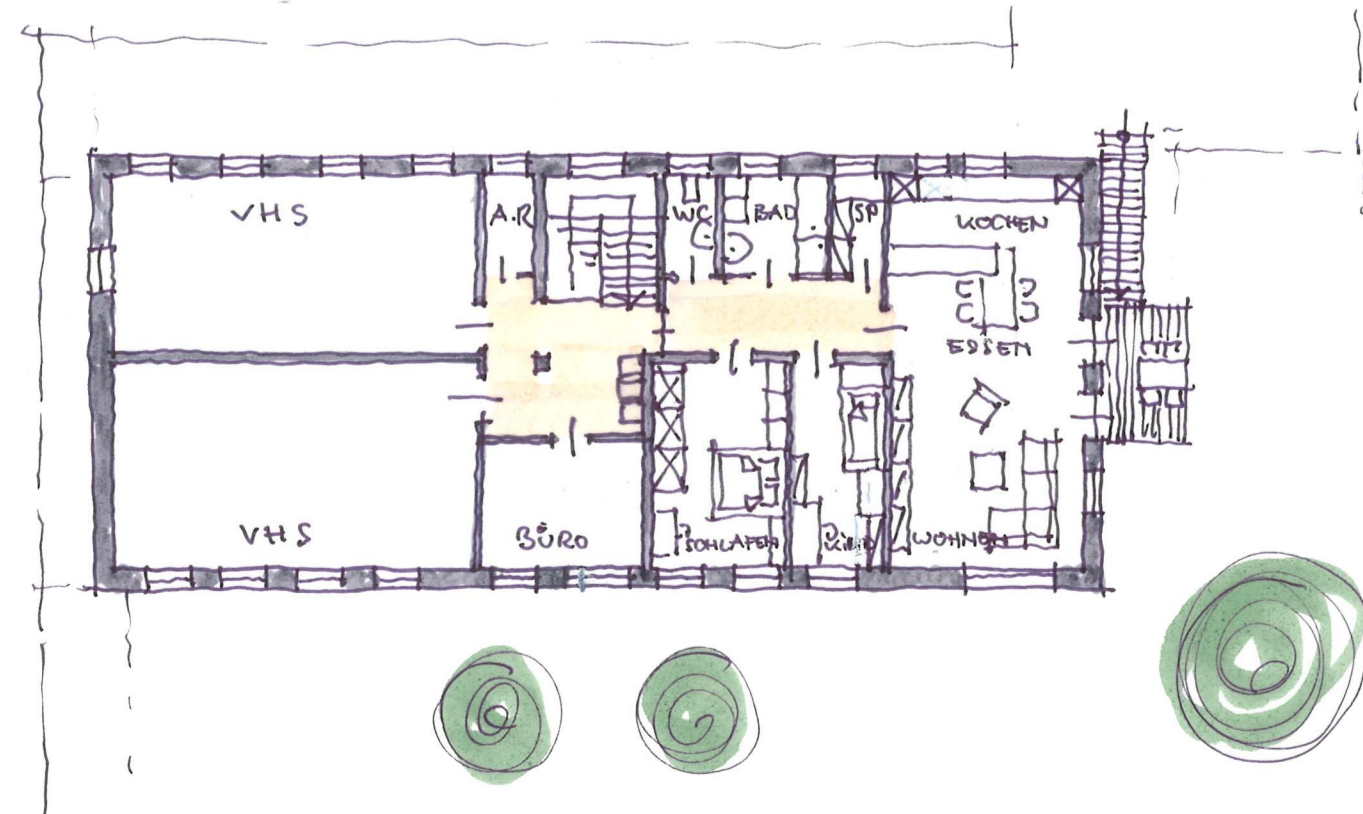
SANIERUNGSKONZEPT - ÖFFENTLICHE NUTZUNG:

ERDGESCHOSS:

Umbau- und Umnutzung der Räumlichkeiten für öffentliche Zwecke. Integrieren von Räumen für die VHS, ein Trauzimmer des Standesamtes und Büroräume für unterschiedliche Zwecke wie z.B. Beratung und Verwaltung.

Nutzfläche Erdgeschoss ca. 238 m²

GRUNDRISS OBERGESCHOSS



OBERGESCHOSS:

weitere Räume für öffentliche Nutzung z.B. VHS oder Seniorentreff für das benachbarte Service-Wohnen. Zudem Nutzung der östlichen Hälfte als 3-Zimmer-Wohnung für z.B. Hausmeister, öffentliche Angestellte oder Übergangswohnungen für diverse Zwecke

Nutzfläche Obergeschoss ca. 237 m²

Nutzfläche gesamt ca. 475 m²